

# ATTERRISSAGE A VUE

## Visual landing

Ouvert à la CAP  
Public air traffic

# CASTELSARRASIN MOISSAC

## AD2 LFCX ATT 01

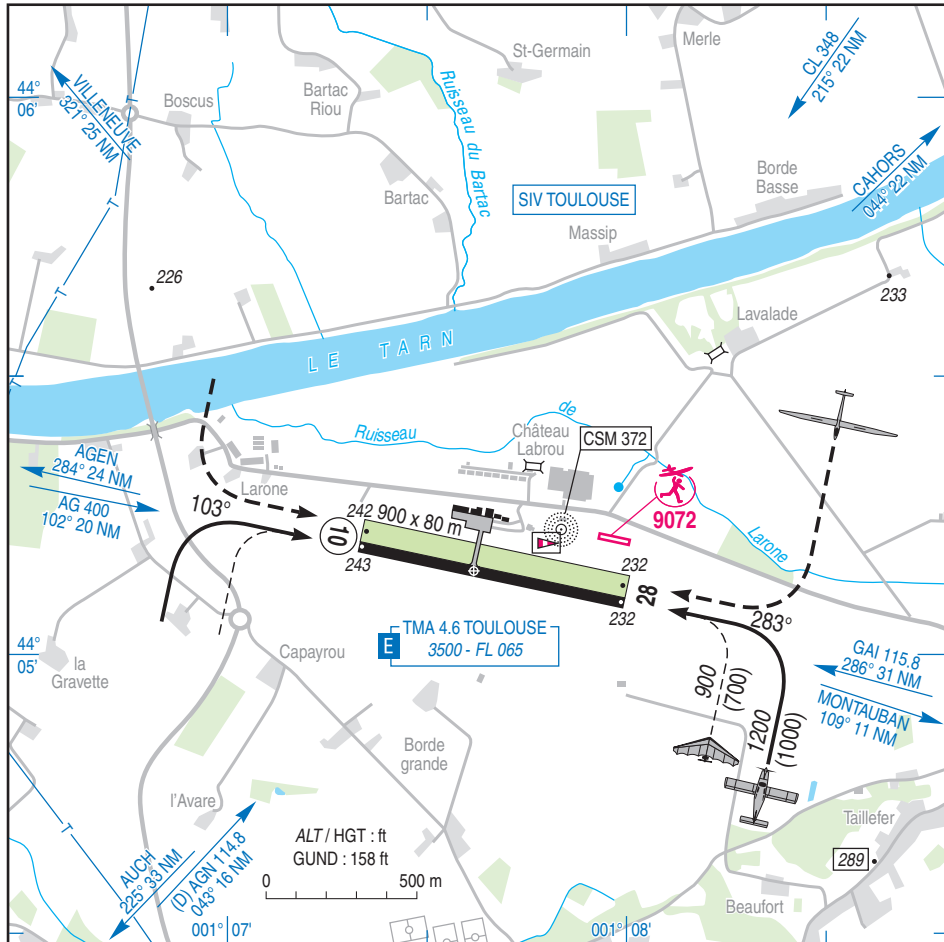
14 NOV 13

	<b>ALT AD : 243 (9 hPa)</b> LAT : 44 05 09 N LONG : 001 07 37 E	<b>LFCX</b> VAR : 1°W (10)
--	---	-------------------------------

APP : NIL

TWR : NIL

A/A : 121.050 FR seulement/only.



RWY	QFU	Dimensions Dimension	Nature Surface	Résistance Strength	TODA	ASDA	LDA
10	103	900 x 30	Revêtue Paved	5.7 t	900	900	900
28	283				900	900	900

Aides lumineuses : NIL

Lighting aids : NIL

## CASTELSARRASIN MOISSAC

### Consignes particulières / *Special instructions*

#### Conditions générales d'utilisation de l'AD

AD réservé aux ACFT munis de radio.

Piste non revêtue réservée aux ACFT basés : Si piste inutilisable après fortes pluies, activité vol à voile sur piste en dur.

Utilisation simultanée des deux pistes interdite.

Activité IFR possible.

#### Procédures et consignes particulières

← QFU 103° préférentiel cause procédure IFR.

Roulage interdit hors RWY et TWY.

LDG et TKOF suspendus si un planeur est immobilisé sur la moitié Sud de la piste non revêtue.

Le TWY central revêtu coupe la piste non revêtue : marquer le STOP avant de pénétrer sur ce TWY.

Atterrissage piste en herbe 10 : présence d'arbres à environ 120 m de l'axe, côté Nord.

#### Activités particulières

AEM (N° 9072) : HJ - 330 ft ASFC.

Activité de voltige sur AD (N° 6740), largeur 500 m de part et d'autre de l'axe, longueur 1500 m de part et d'autre ARP dans l'axe de piste. 1500 ft AMSL / 3500 ft AMSL. SR-30 / SS+30. PPR exploitant AD. Activité annoncée sur A/A.

#### General AD operating conditions

AD reserved for radio-equipped ACFT.

Unpaved RWY reserved for home based ACFT: If unusable after heavy rainfalls, gliding activity reported on concrete RWY.

Simultaneous use of both RWY prohibited.

Possible IFR operations.

#### Procedures and special instructions

Preferred QFU: 103°, due to IFR procedure.

Taxiing prohibited except on RWY and TWY.

LDG and TKOF are delayed if a glider is immobilized on the South half of the unpaved RWY.

The central paved TWY cuts across the unpaved RWY: respect the STOP before entering TWY.

Landing grass strip 10: presence of trees at approximately 120 m from axis, North side.

#### Special activities

AEM (NR 9072) : HJ - 330 ft ASFC.

Aerobatics on AD (NR 6740), 500 m width each side of RWY axis and 1500 m length each side of ARP in RWY axis. 1500 ft AMSL / 3500 ft AMSL. SR-30 / SS+30. PPR from AD operator. Activity announced on A/A.

### Informations diverses / *Miscellaneous*

HIV + 1 HR / WIN + 1 HR

Les informations de source **non DGAC** de cette rubrique sont communiquées sous toute réserve.

**Non DGAC** information in this document is communicated with all reserve.

1- **Situation / Location** : 4 km SE Moissac (82 - Tarn et Garonne)

2- **ATS** : NIL.

3- **VFR de nuit / Night VFR** : Non agréé / Not approved .

← 4- **Exploitant d'aérodrome / AD operator** : Comité de gestion de l'aérodrome de Castelsarrasin  
4377, route de l'aérodrome - 82100 Castelsarrasin  
TEL/FAX : 05 63 32 29 78 HX.

5- **AVA** : DSAC Sud (voir / see GEN).

6- **BRIA** : TOULOUSE (voir / see GEN)

7- **Préparation du vol / Flight preparation** : Acheminement PLN VFR / Addressing VFR FPL : voir / see GEN12.

8- **MET** : VFR: voir / see GEN VAC ; IFR: voir / see AIP GEN 3.5 ; Station: NIL.

9- **Douanes, Police / Customs, Police** : NIL.

10- **AVT** : Carburant / Fuel : 100 LL. (CIV - MIL) HX - Paiement comptant / Cash payment .

11- **SSLIA** : Niveau 1 / Level 1 .

12- **Péril animalier / Wildlife strike hazard** : NIL.

13- **Hangars pour aéronefs de passage / Transient aircraft hangars** : Possible.

14- **Réparations / Repairs** : NIL.

← 15- **ACB** : Moissac Castelsarrasin TEL/FAX : 05 63 32 29 78  
Centre Vol à Voile de Tarn et Garonne TEL : 05 63 32 16 18.